

えちぜん鉄道勝山駅周辺

『白山平泉寺散策コース』

養老元年（717年）泰澄によって開かれたというわれる白山平泉寺
戦国時代には8000人もの僧兵がいたと伝えられています
時を忘れる神秘的な空間を散策するコースです

START えちぜん鉄道勝山駅（ガイドさんと合流） WC

▼バス 約15分

まほろば（ガイドさんと合流）（15分） WC

平泉寺（120分）

▼バス 約15分

えちぜん鉄道勝山駅 WC

お菓子 【おやき】川端菓子店（5分）



9:50

えちぜん鉄道勝山駅（かつやまえき）

市内観光バス（ダイナゴン）を利用（15分）

土・日・祝日運行（冬期運休）

※平日は路線バスをご利用ください（30分）

乗車券：300円（路線バスは200円）



10:20

精進坂（しょうじんざか）

一の鳥居（いちのとりのい）



10:05

平泉寺バス停

まほろば

観光ボランティアガイドさんとまほろばにて待ち合わせ
白山平泉寺についての説明をうかがいます



二の鳥居（にのとりのい）



13:00

えちぜん鉄道勝山駅（かつやまえき）

勝山駅には「えち鉄CAFE勝山駅」がございます
電車が来るまでの間に一息いかがですか



【おやき】川端菓子店
（かわばたかしてん）

勝山市遅羽町千代田31-32
TEL:0779-88-0376
7:00~19:30（不定休）



12:30

平泉寺神社前（バス停）

（へいせんじじんじゃまえ）

市内観光バス（ダイナゴン）を利用（15分）

土・日・祝日運行（冬期運休）

※平日は路線バスをご利用ください（30分）

乗車券：300円（路線バスは200円）



南谷発掘地域（みなみたにはくつちいき）



三の宮（さんのみや）

楠木正成の供養塔

（くすのきまさしげのくようとう）






お申込み：勝山市観光ガイドボランティアクラブ

<https://katuyamagaido.com>

『勝山満喫まち歩きコース』

繊維のまち勝山
勝ち山そばを食べて、勝ち山おやきをお土産に
勝山満喫まち歩きはいかがですか

START えちぜん鉄道勝山駅 (ガイドさんと合流) 

▼徒歩 約15分
大清水 (15分)
▼徒歩 約5分
花月楼 (外観のみ) (5分)
▼徒歩 約5分
城下町街路 (10分)
▼徒歩 約5分
七里壁 (5分)
▼徒歩 約10分
勝山城址 (10分)
▼徒歩 約10分
お土産 **はたや記念館 ゆめおーれ勝山 (10分)** 
▼徒歩 約5分
左義長ばやしのからくり時計 (5分) 

2月の最終土日は北陸の奇祭「左義長まつり」が開催されます



9:55
城下町街路 (じょうかまちがいろ)
勝山市の中心市街地は2~3段の河岸段丘が九頭龍川に沿って発達していることから、東西に横切る道は坂道になっています。江戸時代に城下町が形成されており、現在でもその風情を感じることができます。



10:10
七里壁 (しちりかべ)
勝山市平泉寺町大渡から九頭龍川の下流方向に断続的に約二十数kmにわたり見られる段丘崖は、総称して「七里壁」と呼ばれています。



10:25
勝山城址 (かつやまじょうし)
勝山城は1580年(天正8年)に柴田勝安によって築き始められ、天守閣を持ち、堀を巡らしたとされるが、1615年(元和元年)の一国一城令で取り壊されたといわれています。



9:10
えちぜん鉄道勝山駅 (かつやまえき)
観光ボランティアガイドさんとえちぜん鉄道勝山駅で待ち合わせ




9:25
大清水 (おおしょうず)
河川の水や雨水が伏流水となって、勝山の中心市街地を形成する最も低い河岸段丘面から湧き出したもの

9:45
花月楼 (かげつろう)
明治30年築の有形文化財「旧料亭花月楼」を最小限のリノベーションにとどめた近代文化の雰囲気を感じて頂ける、郷土料理のお店



城下町エリアには勝ち山おろしそばが食べられるお店も沢山のど越し最高の香り高いお蕎麦を是非!!



11:00
左義長ばやしのからくり時計 (図書館) (さぎちょうばやしのからくりどけい)
300年以上の伝統ある勝山の左義長まつり。このまつりを更に親んでもらうために市立図書館にからくり時計が設置されています。



10:45
はたや記念館 ゆめおーれ勝山
1905年(明治38年)から1998年(平成10年)まで勝山の中堅機業場として操業していた建物を保存・活用したもので、勝山市指定文化財、国の近代化遺産に認定されています。



<p>中村五市商店 元町1-14-4 TEL:0779-88-0428 6:00~16:00(不定休) ※売り切れ次第終了</p> 	<p>八百金花堂本店 元町1-7-28 TEL:0779-87-2210 9:30~19:30 (火曜定休 月2回)</p> 	<p>横川製菓 栄町3-5-42 TEL:0779-88-1450 7:00~19:00(不定休)</p> 	<p>金花堂はや川 旭町1-400-2 TEL:0779-88-4744 9:00~18:30(火曜日休)</p> 
<p>カトウ洋菓子店 元町2-11-12 TEL:0779-88-0644 8:30~20:00(不定休)</p> 	<p>菓子処まつだ 本町3-2-10 TEL:0779-88-0475 7:30~19:00(不定休)</p> 	<p>山内山松堂 栄町2-3-16 TEL:0779-88-0770 8:00~20:00(不定休)</p> 	<p>観山洞 北郷町東野28-47 TEL:0779-89-1102 :30~18:00(日曜17:00) (水用日休)</p> 
<p>布川菓子舗 元町1-13-8 TEL:0779-88-0603 8:00~18:00(不定休)</p> 	<p>川端菓子店 遅羽町千代田31-32 TEL:0779-88-0376 7:00~19:30(不定休)</p> 	<p>大和田 郡町3-222 TEL:0779-87-3025 7:30~19:15(不定休)</p> 	<p>勝山名物おやきの食べ比べもおススメです ヨモギ餅の中にはあんこがたっぷり まち歩きをしながら是非どうぞ おやき写真協力 勝山市観光まちづくり株式会社</p>

『勝山散策酒蔵コース』

勝山まち歩き
唯一の酒蔵や城下町を散策してみませんか
散策途中には勝山名物のお店にふり立ち寄るコースです

START えちぜん鉄道勝山駅 (ガイドさんと合流) WC
お菓子 ▼徒歩 約5分
七里壁 (10分) ▼徒歩 約10分
お土産 一本義久保本店 (20分) ▼徒歩 約5分
開善寺 (10分)
城下町街路 (10分)
大清水 (5分) ▼徒歩 約5分
食事 花月楼 (60分) WC



9:50
えちぜん鉄道勝山駅 (かつやまえき)
観光ボランティアガイドさんとえちぜん鉄道勝山駅で待ち合わせ

9:55
七里壁 (しちりかべ)
勝山市平泉寺町大渡から九頭竜川の下流方向に断続的に約二十数kmにわたり見られる段丘崖は、総称して「七里壁」と呼ばれています



10:15
一本義久保本店
(いっぽんぎくぼほんてん)
1902年 (明治35年) 創業
勝山で唯一の造り酒屋で県内外にその名が知られています
銘酒「一本義」「伝心」をはじめ、商品は蔵に隣接する直売店勝山酒舗にて購入が可能



勝山の伝統料理をお楽しみください
1階は明治浪漫カフェ花月楼
2階はお座敷花月楼

10:40
開善寺 (かいぜんじ)
勝山藩主小笠原家の菩提寺
現在の建物は明治29年の大火で焼失後のもので、二階建ての鐘楼門をくぐると入母屋造りの本堂には大棟に金色に光る三階菱の紋、鬼瓦も三階菱です



11:00
花月楼 (かげつろう)
明治30年築の有形文化財「旧料亭花月楼」を最小限のリノベーションにとどめた近代文化の雰囲気を感じて頂ける、郷土料理のお店



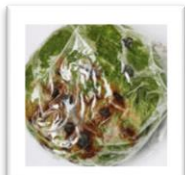
10:50
城下町街路 (じょうかまちがいろ)
勝山市の中心市街地は2~3段の河岸段丘が九頭竜川に沿って発達していることから、東西に横切る道は坂道になっています
江戸時代に城下町が形成されており、現在でもその風情を感じることができます



11:00
大清水 (おおしょうず)
河川の水や雨水が伏流水となって、勝山の中心市街地を形成する最も低い河岸段丘面から湧き出したもの



中村五市商店
元町1-14-4
TEL:0779-88-0428
6:00~16:00 (不定休)
※売り切れ次第終了



八百金花堂本店
元町1-7-28
TEL:0779-87-2210
9:30~19:30
(火曜定休 月2回)



横川製菓
栄町3-5-42
TEL:0779-88-1450
7:00~19:00 (不定休)



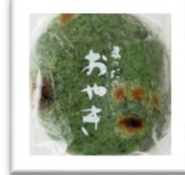
金花堂はや川
旭町1-400-2
TEL:0779-88-4744
9:00~18:30 (火曜日休)



カトウ洋菓子店
元町2-11-12
TEL:0779-88-0644
8:30~20:00 (不定休)



菓子処まつだ
本町3-2-10
TEL:0779-88-0475
7:30~19:00 (不定休)



山内山松堂
栄町2-3-16
TEL:0779-88-0770
8:00~20:00 (不定休)



観山洞
北郷町東野28-47
TEL:0779-89-1102
:30~18:00 (日曜17:00)
(水用日休)



布川菓子舗
元町1-13-8
TEL:0779-88-0603
8:00~18:00 (不定休)



川端菓子店
遅羽町千代田31-32
TEL:0779-88-0376
7:00~19:30 (不定休)



大和田
郡町3-222
TEL:0779-87-3025
7:30~19:15 (不定休)



勝山名物おやきの食べ比べもおススメです
ヨモギ餅の中にはあんこがたっぷり
まち歩きをしながら是非どうぞ

おやき写真協力
勝山市観光まちづくり株式会社

お申込み：勝山市観光ガイドボランティアクラブ

<https://katuyamagaido.com>